

BETRIEBSANLEITUNG LED-SCHEINWERFER

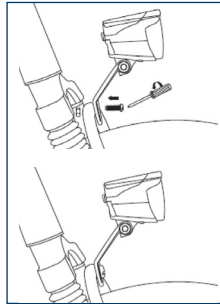
Hochleistungs-LED mit 70 LUX Lichtleistung

- Zum Anschluss an Dynamos und Nabendynamos 6 V.
- Nicht geeignet für Gleichstrom.
- Aluminium-Kühlplatte
- Standlicht mit Kondensator (keine Batterie / kein Akku erforderlich).
- Im AUTO- wie auch im ON-Modus verfügt die Leuchte über eine Standlichtfunktion welche die Leuchte eine Zeit lang weiter leuchten lässt auch wenn der Dynamo keine Spannung mehr liefert (z. B. an einer roten Ampel).
- Der Scheinwerfer ist geprüft und in Deutschland (StVZO) für den Straßenverkehr zugelassen.
- Stellen Sie die Fahrradlampe so ein, dass die Mitte des Lichtkegels in einer Entfernung von 5 m nur noch halb so hoch ist wie die Oberkante des Scheinwerfers. Der Scheinwerfer muss fest mit dem Fahrrad verbunden sein und die Befestigung so stark angezogen werden, dass der Scheinwerfer sich während der Fahrt nicht verstellen kann. Die Lichtverteilung darf nicht verdeckt sein.

Montage an der Gabelbrücke:

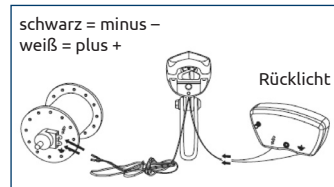
- Befestigen Sie die gebogene Halterung der Leuchte mittels einer passenden Schraube und Unterlegscheibe an dem Original Gewindeeinsatz Ihres Fahrradrahmens

Montage

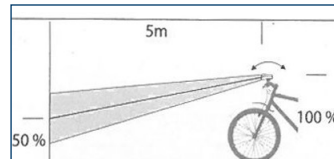


Anschluss / Verkabelung:

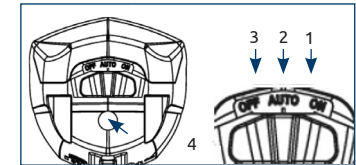
- Langes Kabel an Dynamo, kurzes Kabel an Rücklicht.



Einstellung

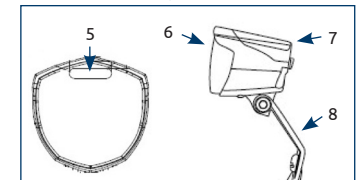


Bedienung



- 1 ON** Lichtenanlage ist eingeschaltet – auch bei Tageslicht.
- 2 AUTO** Bei Dämmerung schaltet das Licht automatisch ein.
- 3 OFF** Lichtenanlage ist ausgeschaltet.
- 4 Hell-Dunkel-Sensor**

Beschreibung



- 5 Position Genehmigungsnummer
- 6 Leuchteinheit
- 7 Lampengehäuse mit Kühlplatte
- 8 Lampenhalter